

El presente plano no es definitivo, ya que ha sido elaborado conforme al Proyecto Básico del Edificio y, por tanto, La Promotora se reserva el derecho de incluir las modificaciones necesarias por exigencias técnicas y/o jurídicas u ordenadas por cualesquiera administraciones públicas, ajustando en todo caso a la documentación final de obra. Los elementos accesorios (por ejemplo, el mobiliario, incluido el de la cocina), son meramente ilustrativos. Los grosos de puertas y la distribución de aparatos sanitarios no son vinculantes. Las superficies expresadas son aproximadas, pudiendo experimentar modificaciones por razones de índole técnicas y/o legal en el desarrollo de la ejecución de las obras.

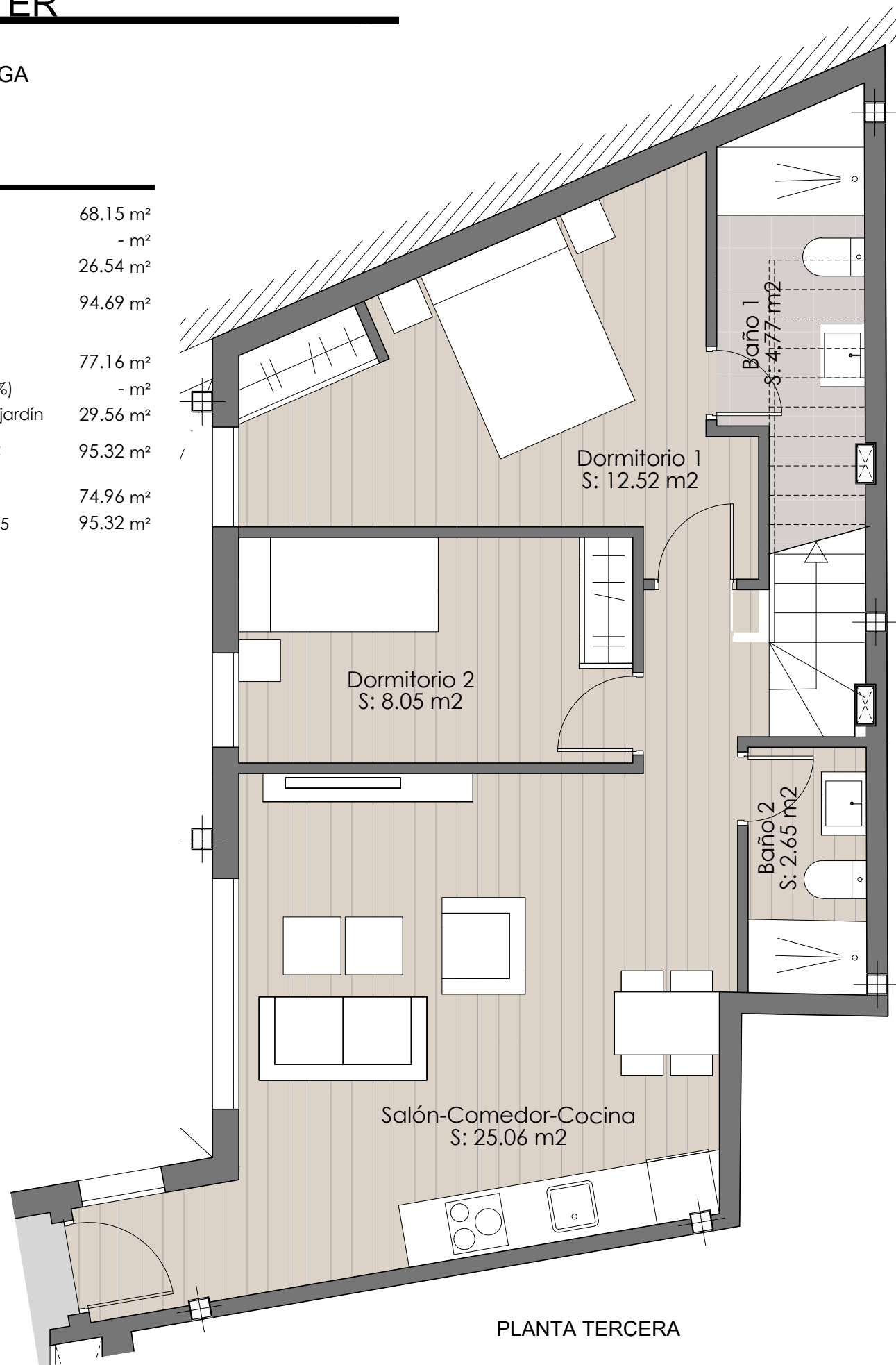
# LAGUNILLAS CENTER

PROYECTO DE 13 VIVIENDAS  
 CALLE LAGUNILLAS 43 - MÁLAGA

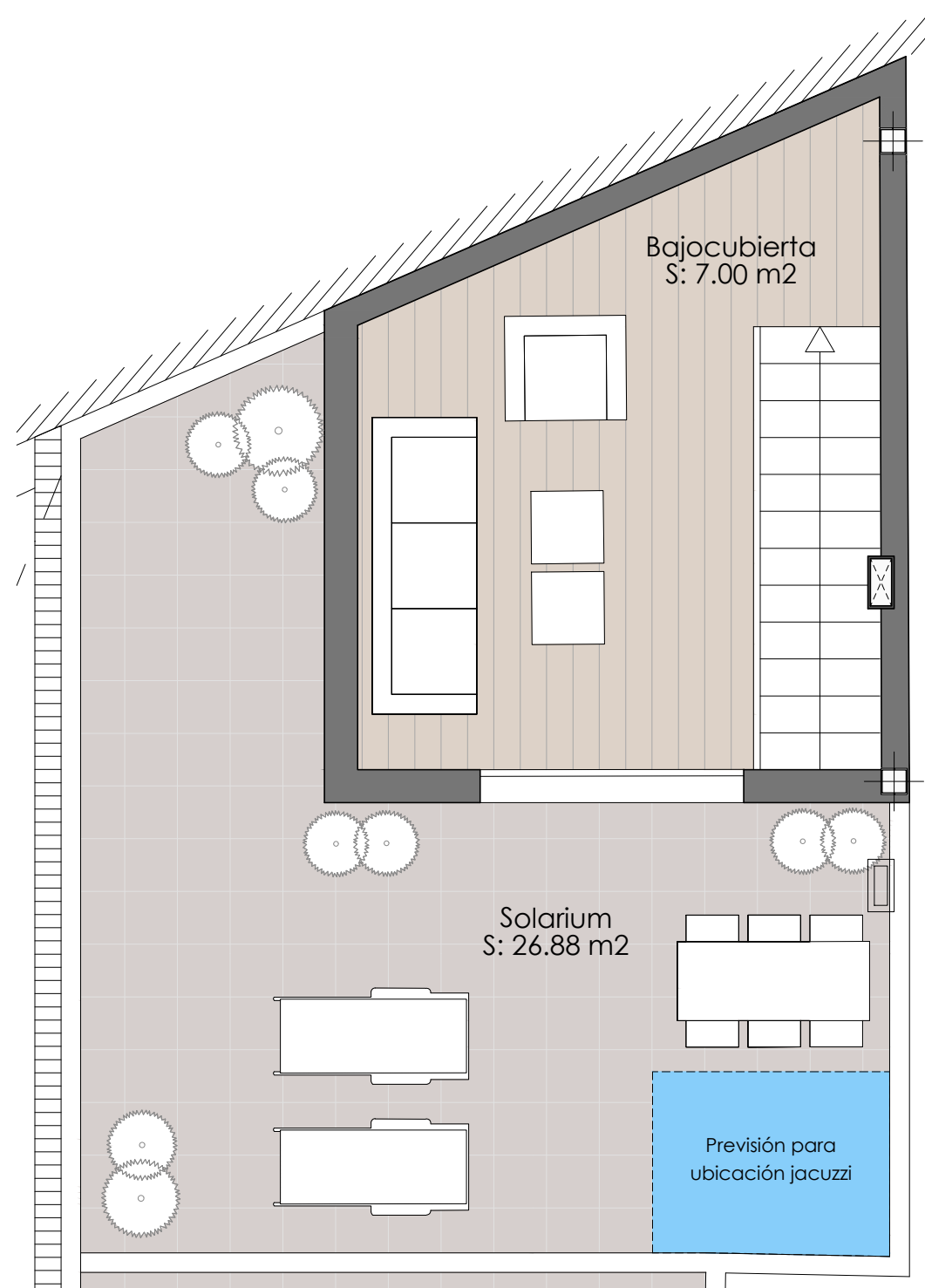
## SUPERFICIES

Superficie útil interior	68.15 m <sup>2</sup>
Superficie útil terrazas cubiertas	- m <sup>2</sup>
Superficie útil terrazas desc. y/o jardín	26.54 m <sup>2</sup>
<b>Total superficie útil</b>	<b>94.69 m<sup>2</sup></b>
Superficie construida cerrada	77.16 m <sup>2</sup>
Superficie construida terrazas cub. (100%)	- m <sup>2</sup>
Superficie construida terrazas desc. y/o jardín	29.56 m <sup>2</sup>
<b>Total superficie const. cerrada inc. PPZC</b>	<b>95.32 m<sup>2</sup></b>
Total sup. útil s/ Decreto 218/2005	74.96 m <sup>2</sup>
Total sup. construida s/ Decreto 218/2005	95.32 m <sup>2</sup>

## VIVIENDA 13 PLANTA TERCERA PLANTA CUBIERTA



PLANTA TERCERA



PLANTA CUBIERTA

