

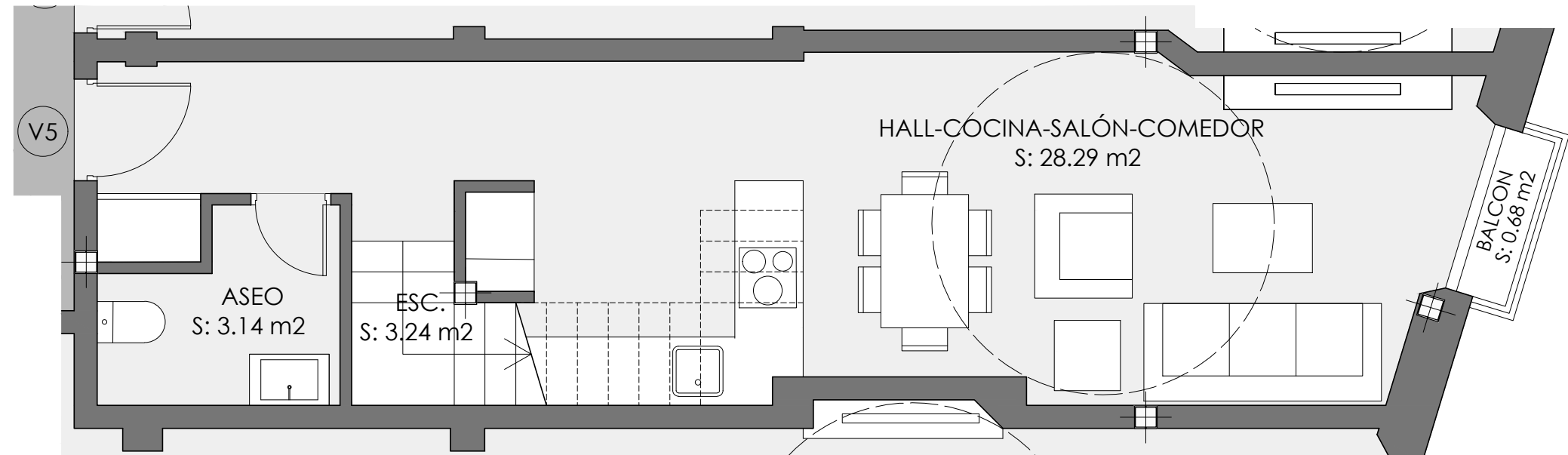
El presente plano no es definitivo, ya que ha sido elaborado conforme al Proyecto Básico del Edificio y, por tanto, La Promotora se reserva el derecho de incluir las modificaciones necesarias por exigencias técnicas y/o jurídicas u ordenadas por cualesquiera administraciones públicas, ajustando en todo caso a la documentación final de obra. Los elementos accesorios (por ejemplo, el mobiliario, incluido el de la cocina), son meramente ilustrativos. Los grosos de puertas y la distribución de aparatos sanitarios no son vinculantes. Las superficies expresadas son aproximadas, pudiendo experimentar modificaciones por razones de índole técnicas y/o legal en el desarrollo de la ejecución de las obras.

LAGUNILLAS CENTER

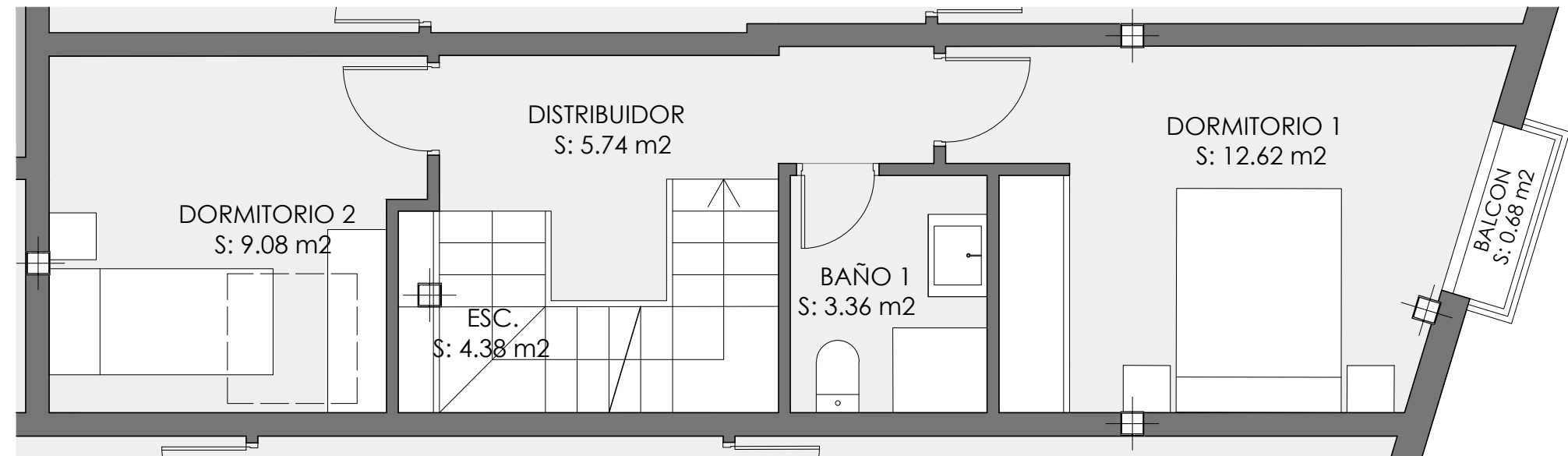
PROYECTO DE 10 VIVIENDAS
CALLE ZANCA 3 - MÁLAGA

SUPERFICIES

Superficie útil interior	81.57 m ²
Superficie útil terrazas cubiertas	- m ²
Superficie útil terrazas desc. y/o jardín	15.48 m ²
Total superficie útil	97.05 m²
Superficie construida cerrada	96.55 m ²
Superficie construida terrazas cub. (100%)	0.68 m ²
Superficie construida terrazas desc. y/o jardín	15.42 m ²
Total superficie const. cerrada inc. PPZC	123.53 m²
Total sup. útil s/ Decreto 218/2005	89.72 m ²
Total sup. construida s/ Decreto 218/2005	123.53 m ²

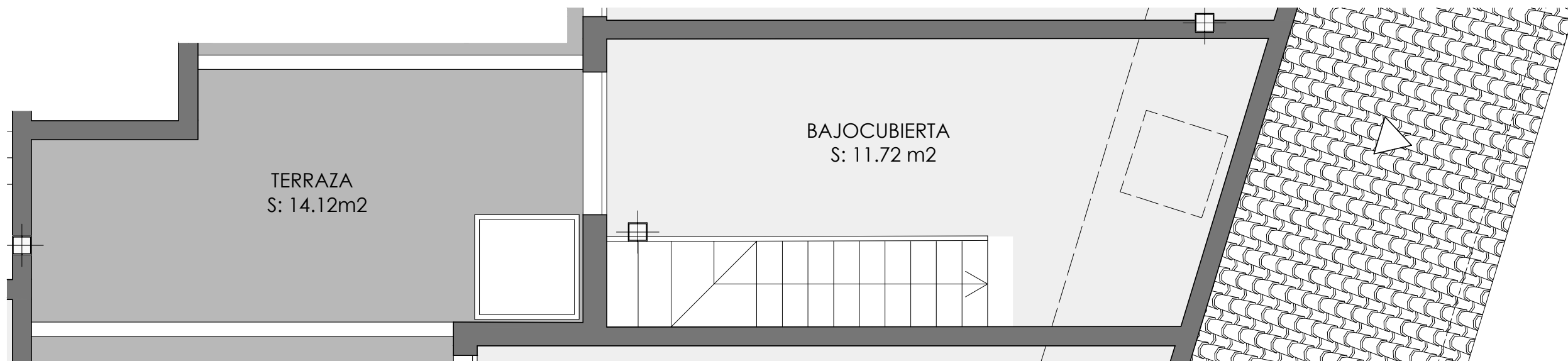


PLANTA PRIMERA



PLANTA SEGUNDA

VIVIENDA 5 PLANTA PRIMERA Y SEGUNDA (DUPLEX)



PLANTA CUBIERTA

ESCALA GRÁFICA
0 1 2m

